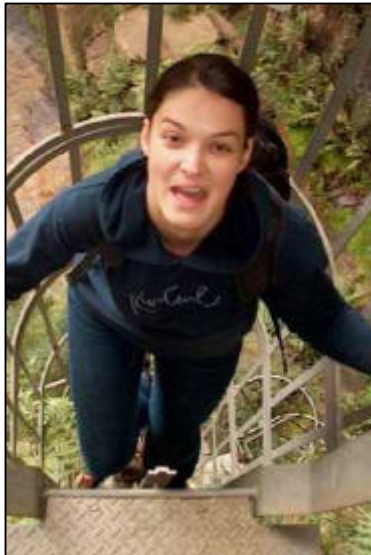




# DIPLOM



## Denise

Za enormni vydrz pri expedici do Blue Mountains, ranni cilost s projevem komunikativnosti za cesty vlakem, profesionalni kamuflaz studentskeho listku, odvazny sestup po zakazanem zebriku, velkoryse prehlizeni davu lidi v masnacke casti cesty, uspesnou akomodaci extremnim povetrnostnim podminkam, neprilisne reptani na pripadne mensi zvlneni povrchu, agresivni pristup ke kolmemu stoupani vzhuru a prizpusobeni se snizenym viditelnostnim podminkam.

### Cerne puntiky:

- Nezodpovedna orientace v okoli Ruined Castle s nasledkem zraty, zburcovani okolnich cestujicich a radneho prohnani dalsiho clena expedice.
- Plaseni dive zvere hlasitym troubenim.
- Podporovani dalsiho clena expedice v nezodpovedne konzumaci cokolady ktera vedla k nedostatku energeticky hodnotne stravy pred zaverecnym vystupem.
- Nekazen pri vyberu potravin v obcerstveni v Katoomba s nasledkem casove zraty diky ktere byli clenove expedice nuceni zamenit hospodu s mluvicim papouskem za hospodu obycejnou.
- Podporovani dalsiho clena expedice ve vzpoure vedouci ke konzumaci potravin primo v objektu jeho koupe, vedouci k casove ztrate a vyse zminenym potizim, dalsim protahovanim situace smrkanim v case vyhrazenem jidlu.



---

<b>Datum:</b>	20.6.2002
<b>Clenovia expedice:</b>	Denisa, Lenka, Mike, Viktor
<b>Trasa:</b>	Katoomba – Leura cascades – Scenic railway bottom station – Ruined Castle – Golden Stairs – Katoomba